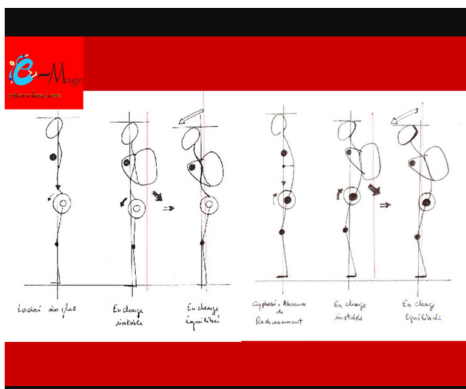


M'ton Dos : Opération Pesée Des Cartables



Dans la mesure où il est souvent excessif, le poids des cartables est un problème de santé publique. Il ne devrait pas dépasser 10% du poids de l'enfant. C'est pourquoi nous lançons une opération de pesée des cartables afin de connaître le poids transporté par votre enfant chaque jour. Cette pesée aura lieu le mercredi 27 mai prochain. Elle est bien sûr anonyme et aucun jugement ne sera porté sur l'élève, sur le poids de son cartable ou sur son professeur. Il s'agit d'identifier un problème pour contribuer à le résoudre.

Le problème du poids des cartables est indissociable de celui de la position assise dans laquelle l'enfant reste de plus en plus longtemps. C'est pourquoi, avec le soutien de la mairie de Brantôme et en partenariat avec l'association des parents d'élèves "les enfants d'abord", le Syndicat National des Masseurs-Kinésithérapeutes Rééducateurs et l'association Grandir en France, vos enfants bénéficieront au mois de septembre d'une formation dispensée par un kinésithérapeute (pour leur apporter ainsi qu'à l'équipe pédagogique les connaissances et expériences utiles à l'appropriation des bons gestes et des bonnes postures et ainsi contribuer à limiter les lombalgies des futurs adultes. Trois points essentiels seront abordés: le poids des cartables et leur utilisation, la position assise et l'apprentissage des pratiques posturales indispensables à la bonne santé de leur rachis.

Enfin, nous vous invitons à regarder le reportage sur le choix des cartables pour vous aider lors de l'achat de celui-ci avant la rentrée:

<http://m.aufeminin.com/netmums-bons-plans-carrefour/cartable-enfant-conseils-choix-port-n201144.html>

Association des parents d'élèves
"les enfants d'abord"

Stéphanie GONCALVES
Masseur-kinésithérapeute
Préventeur M'ton dos
Cabinet de kiné-balnéothérapie
BRANTÔME

Pour tout renseignement
complémentaire, n'hésitez pas à
me contacter à l'adresse:
kinesbrantome@gmail.com ou
au 0553045315.